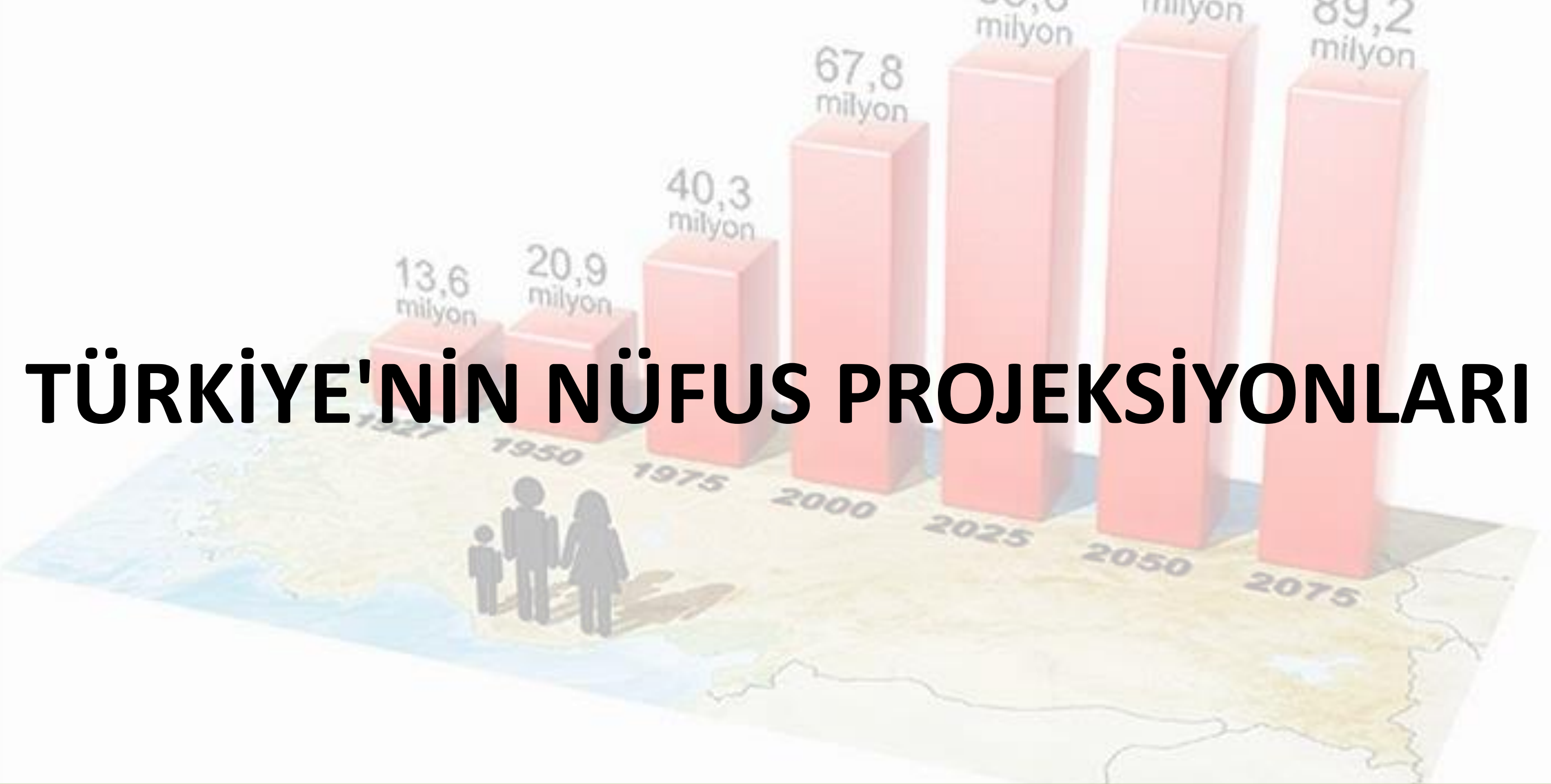
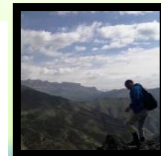


TÜRKİYE'NİN NÜFUS PROJeksiYONLARI



irfanlandiya_cografya

www.irfanakar.com



İrfan Akar

- Dünya genelinde olduğu gibi ülkemizde de **planlı bir kalkınma için** nüfusun geleceğinin bilinmesi gerekmektedir. Bu amaçla nüfusun **artış hızı ve niteliklerindeki değişimlere** bakılarak gelecekteki durumu ortaya konulmaya çalışılmaktadır. Bu çalışmalar, **nüfus projeksiyonları** olarak adlandırılmaktadır.
- Türkiye'nin nüfus yapısında son yıllarda gerçekleşen değişimler nedeniyle oluşan ihtiyaçlar ve Türkiye İstatistik Kurumunun Revizyon Politikası gereğince **nüfus projeksiyonları yenilenmiştir**. Bu kapsamda, **2017 yılı Adrese Dayalı Nüfus Kayıt Sistemi** sonuçları temel alınarak, biri ana senaryo olmak üzere farklı **doğurganlık ve göç varsayımlarını içeren üç ayrı senaryoya** göre yeni nüfus projeksiyonları üretilmiştir.

Sunumda mevcut eğilimlerin devam edeceği varsayımına dayanan **ANA SENARYO** sonuçlarına yer verilmiştir.

Yıl	Ana Senaryo	Yüksek Senaryo	Düşük Senaryo
2023	86.907.367	87.662.775	86.154.191
2030	93.328.574	95.013.214	91.653.660
2040	100.331.233	103.570.667	97.125.652
2050	104.749.423	110.103.525	99.517.154
2060	107.095.998	115.074.851	99.437.361
2070	107.652.538	118.458.983	97.452.727
2080	107.100.904	121.099.912	94.153.500

➤ **Senaryo 1 (Temel Senaryo):** Toplam doğurganlık hızının doğal akışı içinde azalıp 2050 yılında 1,65'e düştüğü ve 2050 yılından sonra artışa geçip 2075 yılında 1,85'e ulaştığı doğurganlık senaryosu.

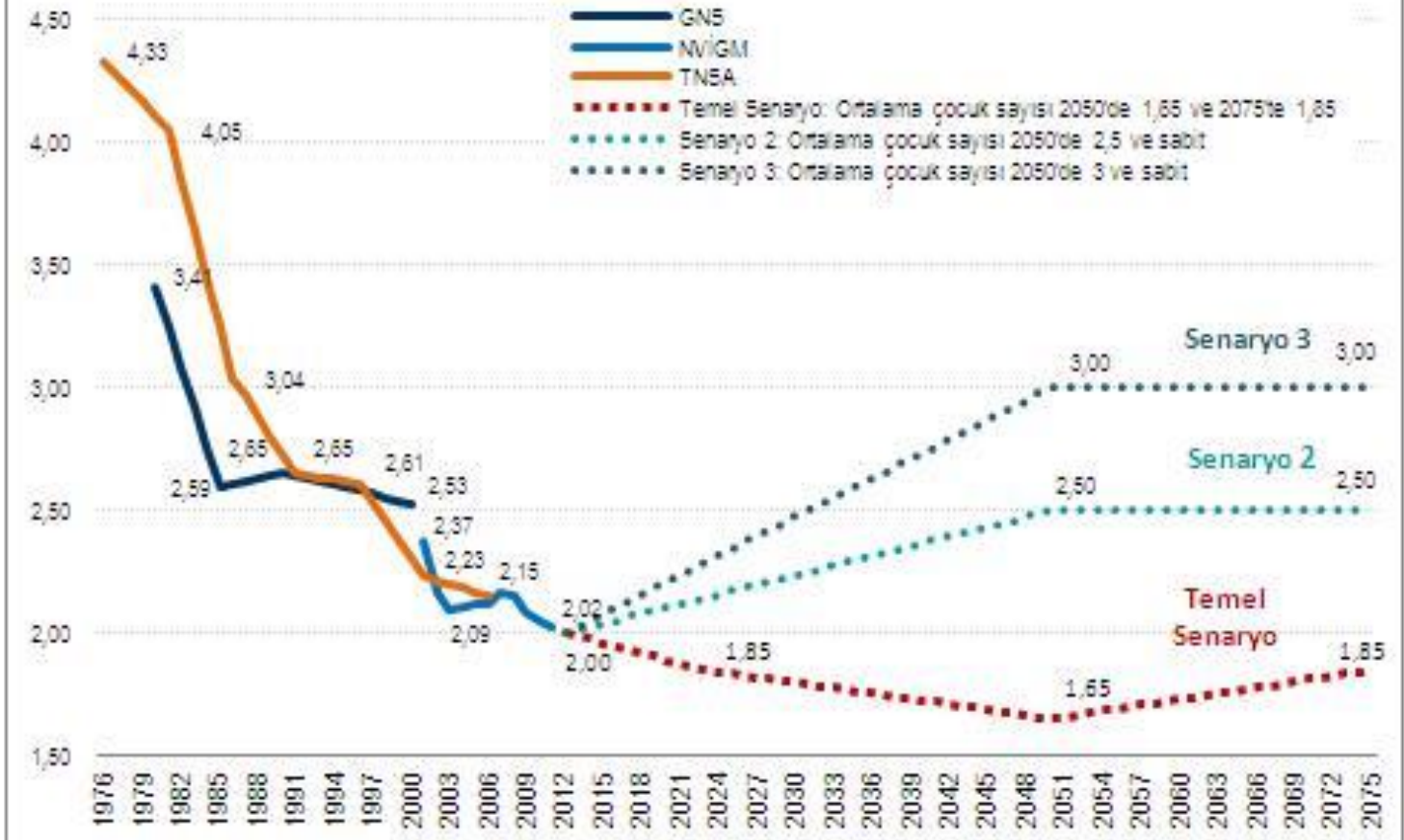
➤ **Senaryo 2:** Toplam doğurganlık hızının, 2020 yılında 2,11'e, 2050 yılında 2,5'e ulaşacağını ve 2075 yılına kadar sabit kalacağını varsayan kademeli artan doğurganlık senaryosu.

➤ **Senaryo 3:** Toplam doğurganlık hızının 2050 yılına kadar kademeli olarak 3'e ulaşacağını ve 2075 yılına kadar sabit kalacağını varsayan artan doğurganlık senaryosu.

Farklı doğurganlık düzeylerine göre nüfus ve yaşlı nüfus oranı

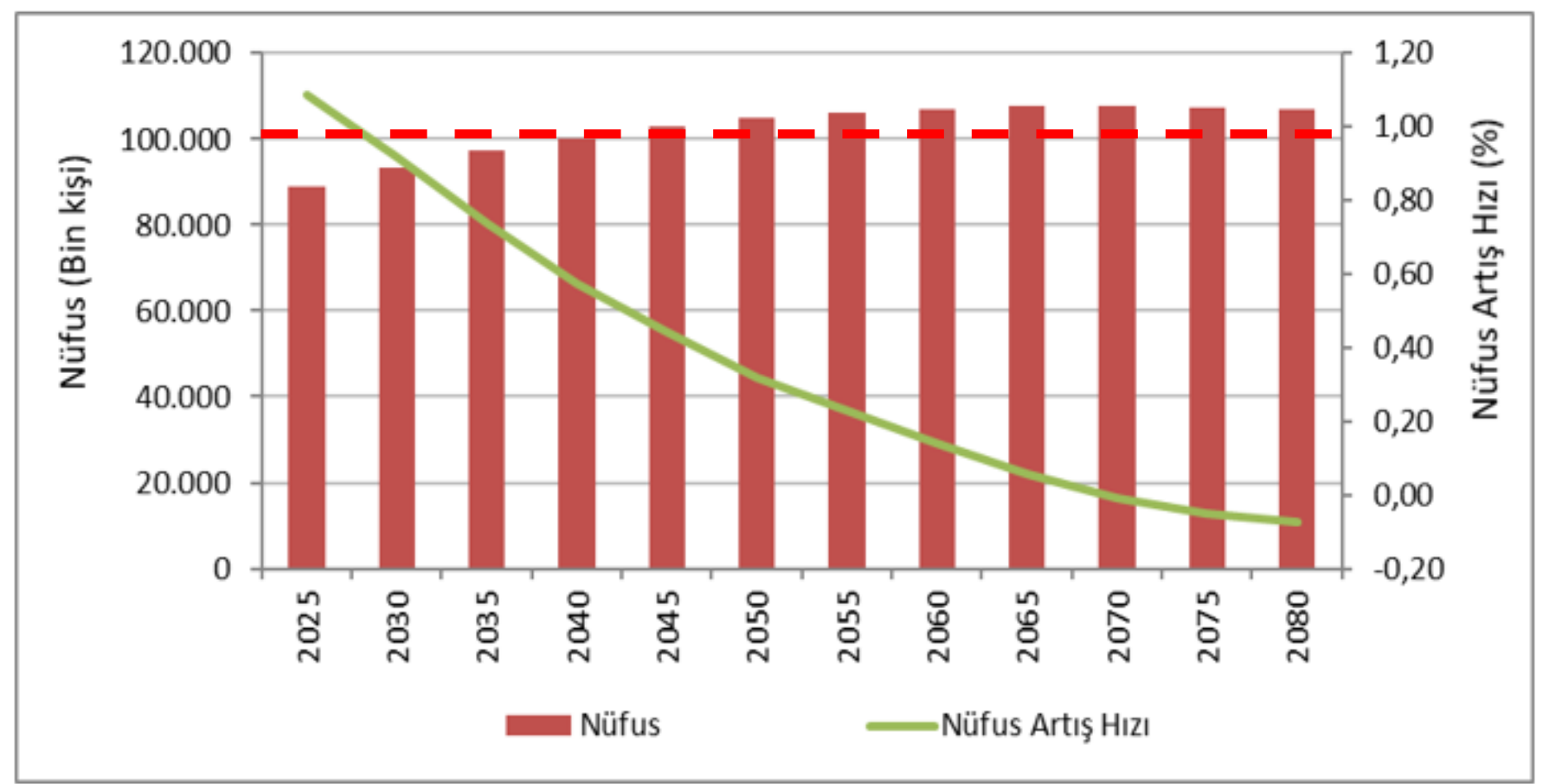
Senaryo		2013	2023	2050	2075
Senaryo 1 (Temel Senaryo)	Toplam nüfus	76 481 847	84 247 088	93 475 575	89 172 088
	65 yaş ve üzeri nüfus oranı (%)	7,7	10,2	20,8	27,7
Senaryo 2	Toplam nüfus	76 481 847	85 153 647	104 309 596	119 344 690
	65 yaş ve üzeri nüfus oranı (%)	7,7	10,1	18,7	20,7
Senaryo 3	Toplam nüfus	76 481 847	85 598 777	110 546 401	140 672 782
	65 yaş ve üzeri nüfus oranı (%)	7,7	10,1	17,6	17,5

Toplam doğurganlık hızı, Türkiye, 1976-2075



Nüfus projeksiyonlarına göre 2018'de binde 14,7 olan yıllık nüfus artış hızımız, 2030'te binde 9'a (% 0,92) düşecektir. 2030 yılında ülkemizin nüfusunun 93,3 milyon olacağı tahmin edilmektedir.

Nüfusumuz 2070 yılına kadar artarak 107 milyon 653 bin kişiyle en yüksek değerine ulaşacaktır. Bu yıldan itibaren azalışa geçmesi öngörülen ülke nüfusu 2080 yılında 107 milyon 101 bin kişi olacaktır.



YILLARA GÖRE NÜFUS PROJEKSİYONLARI, 2025-2080

Yıllar	2025	2030	2035	2040	2045	2050	2055	2060	2065	2070	2075	2080
Nüfus (Bin kişi)	88.845	93.329	97.177	100.331	102.844	104.749	106.150	107.096	107.577	107.653	107.453	107.101
Nüfus Artış Hızı (%)	1,09	0,92	0,74	0,58	0,44	0,32	0,23	0,14	0,06	-0,01	-0,05	-0,07
Nüfus Yoğunluğu (kişi/km ²)	115	121	126	130	134	136	138	139	140	140	140	139

ŞEHİR NÜFUSU ARTMAYA DEVAM EDECEK

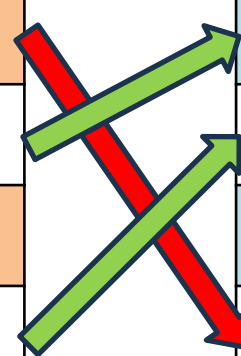
2025 yılına gelindiğinde illerin nüfusunda da önemli değişimler beklenmektedir. Bu süre içinde 68 ilin nüfusu artarken 13 ilin nüfusu azalacaktır. En yüksek nüfusa sahip ilk beş il sıralamasında ise bir değişiklik olmayacaktır.

Nüfusu en fazla olan iller (2022)

Sıra	İller	Nüfusu (2022)
1	İstanbul	15.907.951
2	Ankara	5.782.285
3	İzmir	4.462.056
4	Bursa	3.194.720
5	Antalya	2.688.004
6	Konya	2.296.347
7	Adana	2.274.106
8	Şanlıurfa	2.170.110
9	Gaziantep	2.154.051
10	Kocaeli	2.079.072

Nüfusu en fazla olacak iller (2025)

Sıra	İller	Nüfusu (2025)
1	İstanbul	16.708.850
2	Ankara	6.263.201
3	İzmir	4.672.976
4	Bursa	3.324.559
5	Antalya	2.773.397
6	Konya	2.370.272
7	Şanlıurfa	2.355.157
8	Kocaeli	2.332.373
9	Gaziantep	2.330.559
10	Adana	2.316.131



YAŞ GRUPLARINA GÖRE NÜFUS ORANLARIMIZ

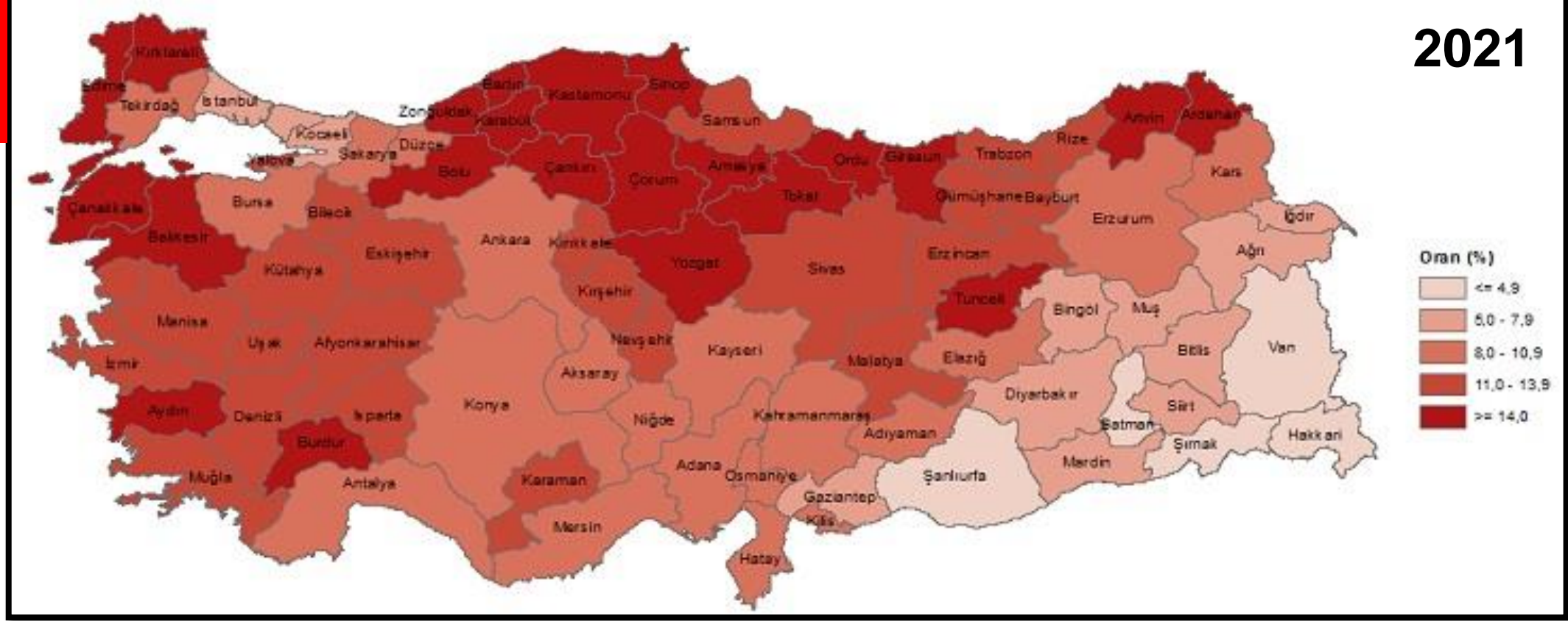
- **Çocuk nüfus olarak tanımlanan 0-14 yaş** oranı 2021 yılında %22,4'tür. 2080 yılında bu oranın %15,7'ye kadar düşeceği öngörülmektedir.
- **Çalışma çağında yer alan 15-64 yaş** grubundaki nüfus oranı 2021 yılında 67,9'dur. 2080 yılında bu oranın %58,7'ye düşeceği öngörülmektedir.
- **Yaşlı nüfus olarak tanımlanan 65 yaş ve üzerindeki** nüfus oranı 2021 yılında %9,7'dir. 2080 yılında bu oranın %25,6'ya yükseleceği öngörülmektedir.

Yıl	0-14 (%)	15-64 (%)	65+ (%)
2021	22,4	67,9	9,7
2023	22,6	67,2	10,2
2040	19,3	64,4	16,3
2060	16,9	60,4	22,6
2080	15,7	58,7	25,6

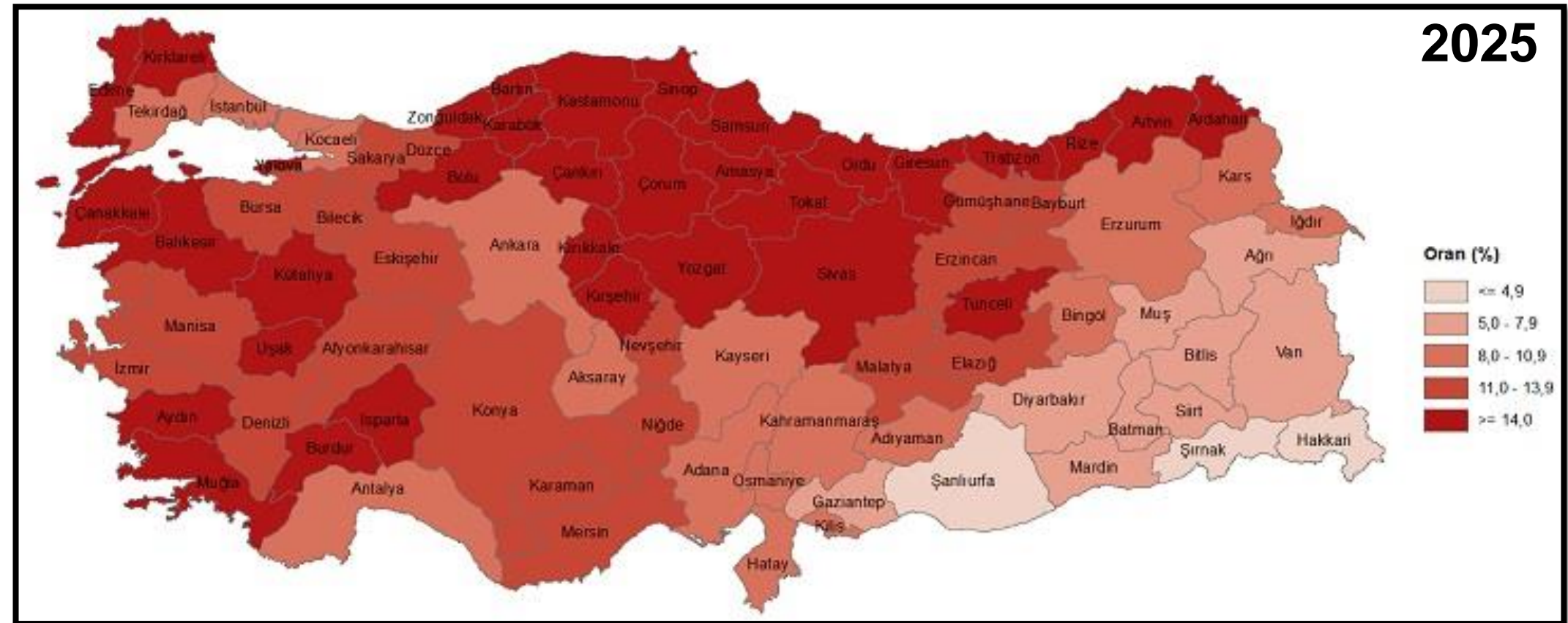
<https://data.tuik.gov.tr/Bulten/2022>

İLLERE GÖRE YAŞLI NÜFUS ORANLARI

2021

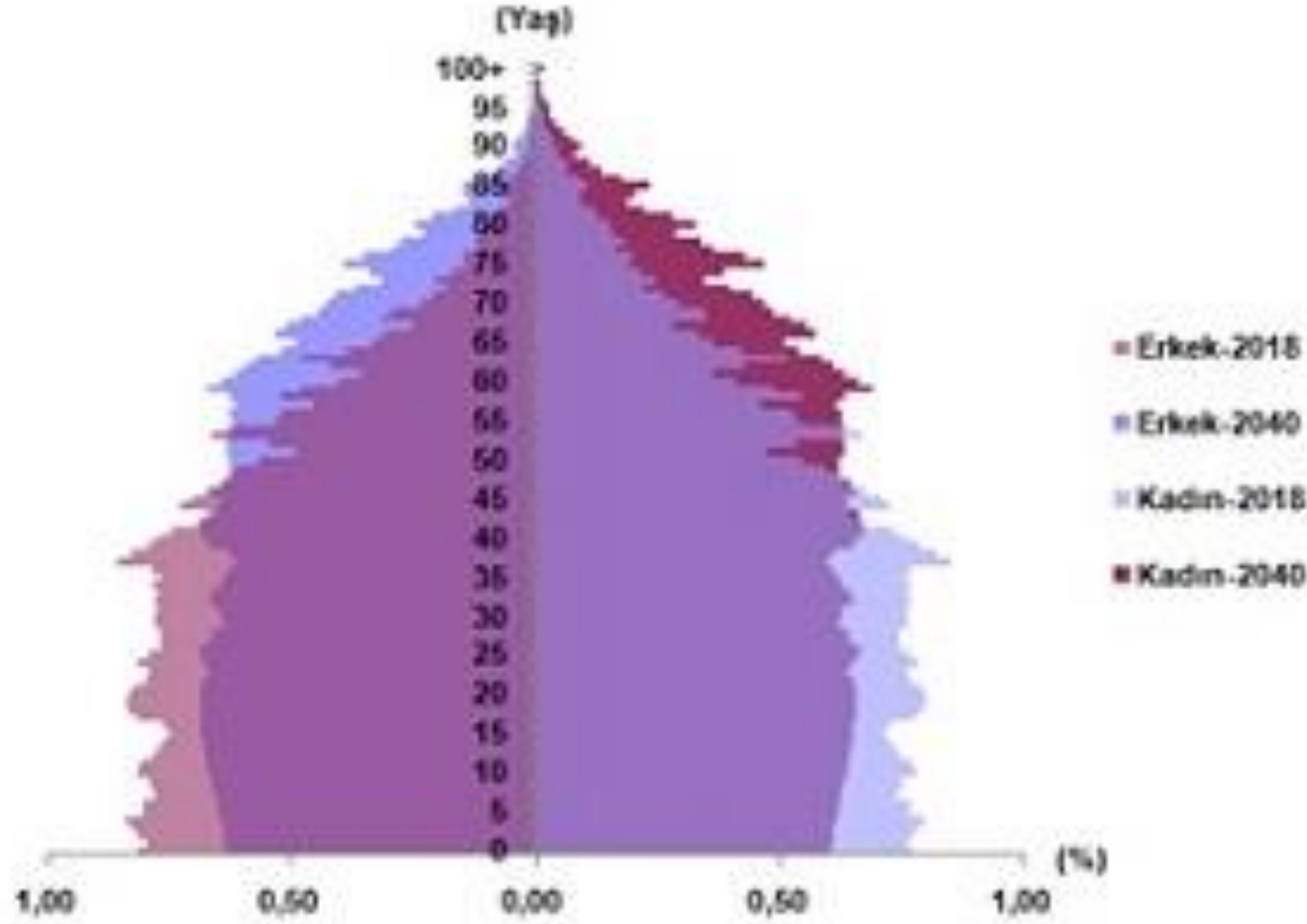


2025

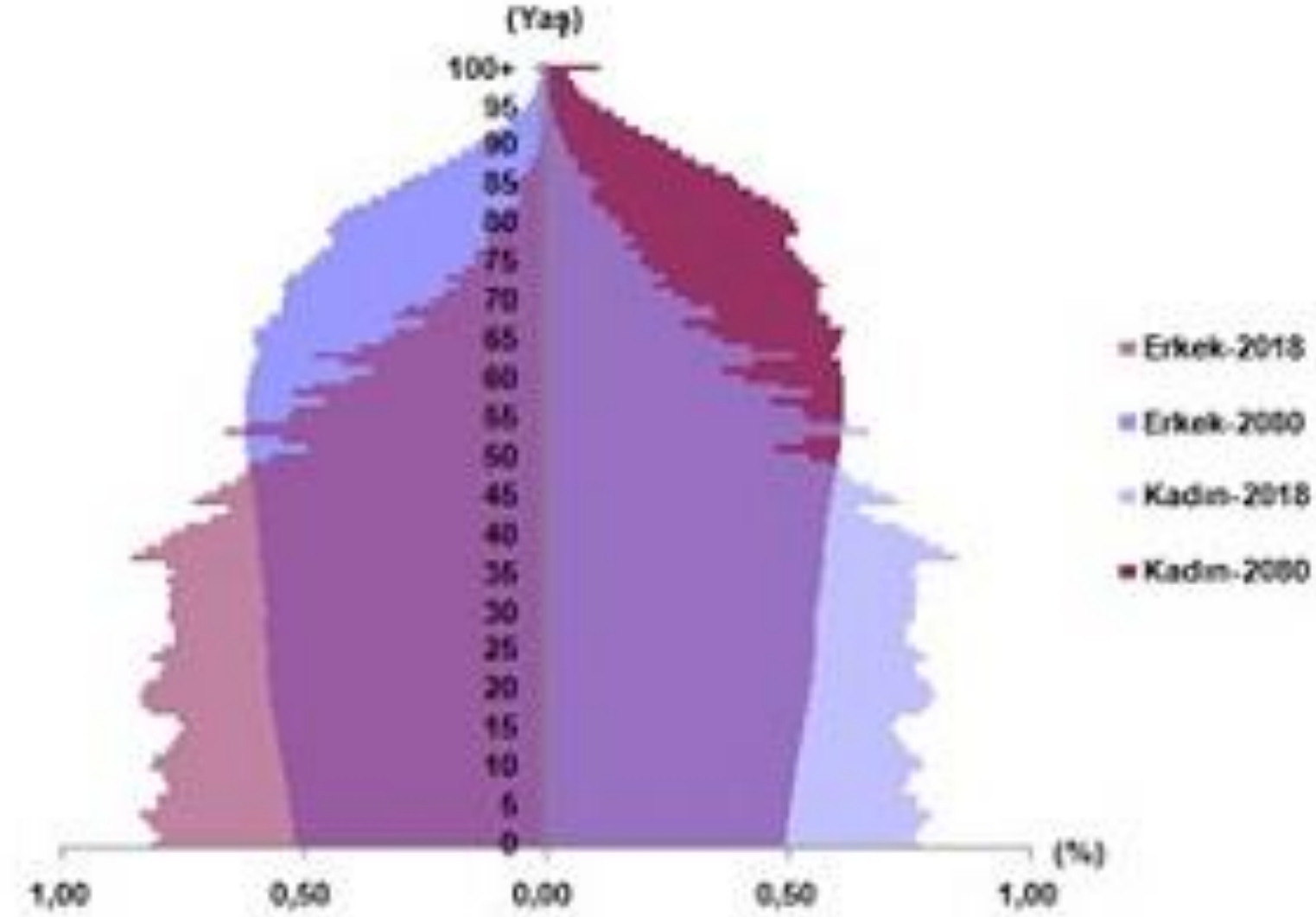


Kaynak: TÜİK, 2018 Nüfus Projeksiyonları, 2025

Ülkemizin nüfus piramidinde de önemli değişiklikler gerçekleşecek ve piramidin taban kısmı daralacak üst kısmı ise genişleyecektir.



Türkiye'nin Nüfus Piramidi, 2018-2040



Türkiye'nin Nüfus Piramidi, 2018-2080

TÜRKİYE'DE ORTANCA YAŞ

- ✓ 2022'de 33,5 iken bu değer, 2080'de 45,0'e çıkacaktır.
- ✓ 2022 yılında erkeklerde 32,8 iken 2080'de 43,8'e; kadınlarda 2022 yılında 34,2 iken 2080'de 46,3'e ulaşacaktır.

Türkiye ortanca yaşının yıllara göre değişimi

Yıl	Toplam	Erkek	Kadın
2023	33,5	32,8	34,3
2030	35,6	34,8	36,4
2040	38,5	37,5	39,5
2060	42,3	41,1	43,5
2080	45,0	43,8	46,3

Türkiye cinsiyete göre nüfus miktarı

Yıl	Erkek	Kadın
2023	43.550.799	43.356.568
2040	50.062.203	50.269.030
2060	53.151.438	53.944.560
2080	53.103.777	53.997.126

- ✓ 2080 yılına kadarki süreçte nüfusun cinsiyete göre dağılımı da değişecektir.
- ✓ 2021'da nüfusun %50,1'i erkek, %49,9'u kadın iken 2080'de nüfusun yaklaşık **%49,58'ini erkek, %50,41'ini ise kadın** oluşturacaktır.

2017 – LYS4

Nüfus sayım sonuçlarına bakılarak, bir ülkenin gelecekteki nüfus özellikleri üzerinde bazı değerlendirmeler yapmak mümkündür. Türkiye'nin son 40 yıllık nüfus özellikleri incelendiğinde doğum oranlarının azaldığı, ortalama yaşam süresinin uzadığı ve nüfus artış hızının düştüğü görülmektedir.

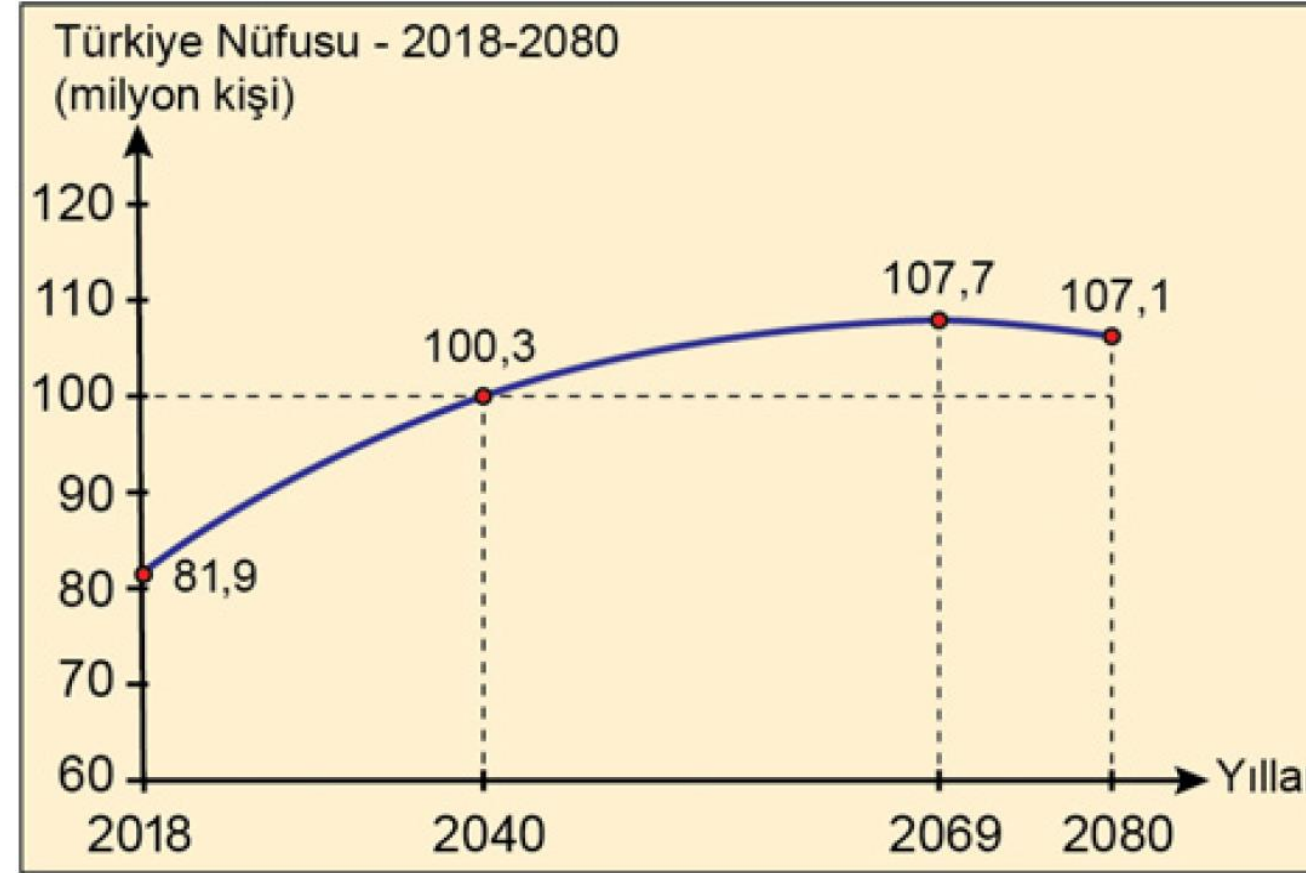
Buna göre 2023 yılında Türkiye nüfusunda;

- I. genç nüfus oranının yükseleceği,
- II. ortanca yaş değerinin yükseleceği,
- III. yaşlı bağımlı nüfus oranının artacağı

özelliklerinden hangilerinin görülmesi beklenmektedir?

- A) Yalnız I B) Yalnız II C) Yalnız III
D) I ve II II ve III

Aşağıda, Türkiye'nin 2017 yılı nüfusu baz alınarak TÜİK tarafından hazırlanan ve Türkiye'nin 2018-2080 yılları arasındaki nüfusunun olası durumunu gösteren bir grafik verilmiştir.



Yalnızca grafikteki bilgiler dikkate alındığında nüfusun geleceğiyle ilgili olarak,

- I. 2069 yılından sonra toplam nüfus miktarı azalacaktır.
- II. 2040 yılına kadar olan nüfus artışında göçler etkili olacaktır.
- III. 2040-2069 yılları arasında nüfus miktarı sürekli artacaktır.

yargılarından hangilerinin gerçekleşmesi beklenir?

A) Yalnız I

B) Yalnız II

C) Yalnız III

D) I ve II

I ve III

KAYNAK

- Türkiye İstatistik Kurumu Başkanlığı, “Adrese Dayalı Nüfus Kayıt Sistemi Sonuçları, 2021” Haber Bülteni, 04/02/2022 Sayı:45500
- Türkiye İstatistik Kurumu Başkanlığı, “Nüfus Projeksiyonları, 2018-2080” Haber Bülteni, 21/02/2018, Sayı: 30567, <https://tuikweb.tuik.gov.tr/PreHaberBultenleri.do?id=30567>
- <https://cevreselgostergeler.csb.gov.tr/nufus-artis-hizi-i-85616>