

# ***EKONOMİK FAALİYETLERİN SOSYAL VE KÜLTÜREL ETKİLERİ***

# SUNUM İÇERİĞİ

**Ekonomik  
Faaliyetlerin Sosyal  
Ve Kültürel Etkileri**

**Sanayi Ve Göç  
İlişkisinin Toplumsal  
Etkileri**

**Geleceğin  
Dünyasında  
Beklenen Değişimler**

# EKONOMİK FAALİYETLERİN SOSYAL VE KÜLTÜREL ETKİLERİ

Ekonomik faaliyetlerin türü insanların yaşam tarzı ve kültürleri üzerinde etkili olmuştur.



**Madencilik ve turizm** faaliyetlerinin yaygın olduğu iki farklı şehirdeki yaşam biçimleri farklıdır.

### Madencilik Faaliyetleri



Zonguldak

### Turizm Faaliyetleri



Kapadokya, Nevşehir

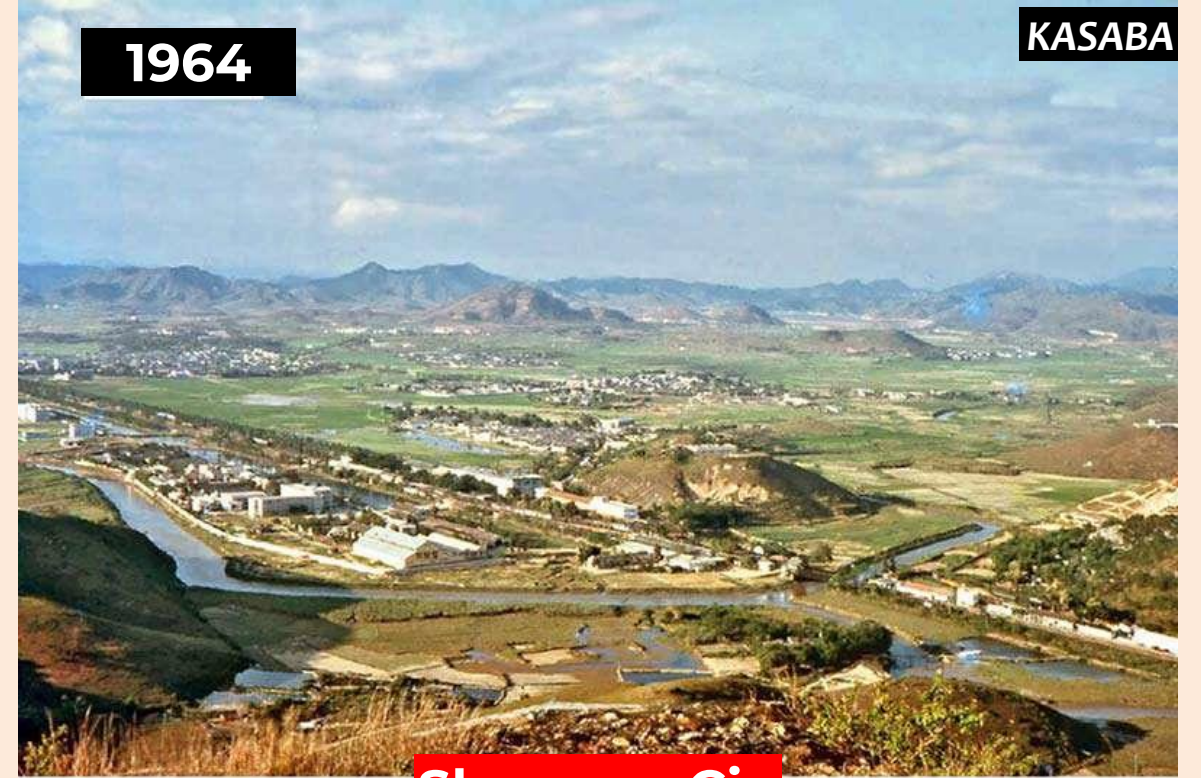
Sanayi Devrimi'nden önce kasaba olan ve daha sonra herhangi bir sanayi faaliyetine bağlı olarak gelişen yerleşme büyük bir şehir hâline gelebilir.

Bir Yerleşim yeri  
Geliştikçe  
İnsanların:

- Hayat Tarzları
- Kültürleri
- Birbirleriyle Olan İlişkileri

Büyük Oranda  
Değişikliğe  
Uğrayabilir.

1964



KASABA

Shenzen, Çin

Şimdi



ŞEHİR

# Ekonomik Faaliyetlerin Sosyal ve Kültürel Etkileri

**Ekonomik faaliyetler:** Coğrafya bilimi açısından insanların hayatlarını sürdürmek ve ihtiyaçlarını karşılamak için yaptığı tüm faaliyetler olarak tanımlanır. İnsanların ekonomik faaliyetleri; toplumsal yapı, kültür ve gündelik yaşam üzerinde etkili olur.

## Tarım Dayalı Ekonomi Özellikleri:

- Ekip biçme dönemlerinde yoğun çalışılır.
- Tarımsal faaliyetlerin azaldığı dönemlerde ise tarımla uğraşan nüfus için serbest bir zaman oluşur. İnsanların beslenme alışkanlıklarında daha çok kendi ürettikleri ürünler yer alır.
- Bölge ulaşım ve gelişimi kısıtlıdır.

## Sanayi Ve Hizmet Sektörüne Dayalı Ekonomi:

- Mesai saatleri, hafta sonu veya yıllık izin kavramları yıl boyunca değişmeden çalışma sürelerini ve serbest zamanları belirler.
- İnsanların beslenme alışkanlıklarında restoran kültürü ve dondurulmuş gıdalar gibi çeşitlilikler görülür.
- Ulaşım ve gelişim olanakları fazladır.

# Tarım Ev Hayvancılık Sektörünün Sosyal, Kültürel Hayat Üzerindeki Etkisi

- Nüfusun büyük bir kısmı kırsal kesimde yaşar.
- En önemli faaliyetler: toprağı sürme, tohum atma, fide dikme, hasat ve hayvanları otlatmadır
- Hava koşulları, tarımsal üretimleri doğrudan etkilediğı için insanların günlük konuşmalarında önemli yer tutar
- Sosyal iletişim daha fazladır.
- Kırsal kesimde yaşayan insanların, buldukları yerleşmenin eksikliklerini gidermek için gönüllü veya zorunlu olarak gerçekleştirdiğı imece usulü sosyal hayatlarının bir parçasıdır



Tarımsal faaliyetlerin yapıldığı yerleşmelerde gerçekleştirilen sosyal ve kültürel faaliyetlerden biri de **tarım festivalleri**dir. Tarım turizmi olarak da bilinen bu festivaller sayesinde tarımsal kaynakların sürdürülebilirliği; üretilen ürünlerin tanıtımı ile de kırsal alanlarda yaşayan yerel halkın ekonomik ve sosyokültürel açıdan gelişimi sağlanmaktadır



| DÜRTMEN YAYLASI'NDA ÇİLEK FESTİVALİ

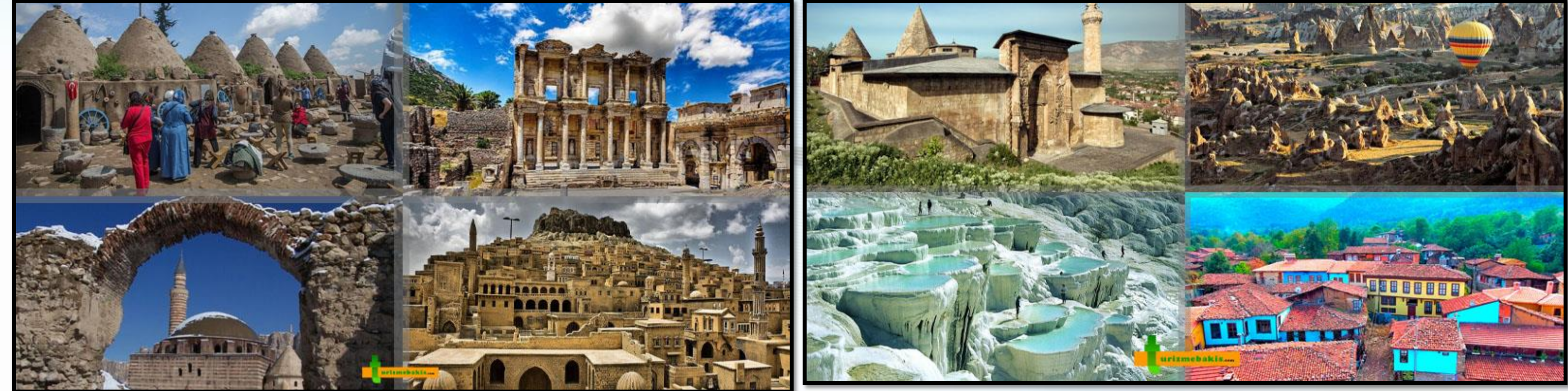
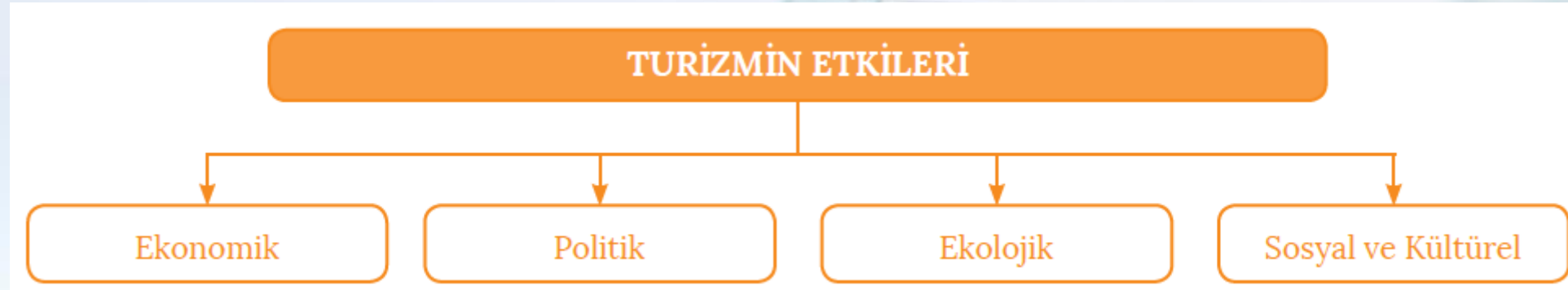


İtalya, Portakal Festivali

Samsun, Dürütmeyen Yaylasında Çilek Festivali

# Turizm Sektörünün Sosyal ve Kültürel Hayata Etkileri

Ekonomik faaliyetin turizm ağırlıklı olduğu yerleşmelerde ekonomik açıdan yaşanan değişimlerin yanında insanların dünya görüşlerini, anlayışlarını, farklı ülkelerden gelen insanlarla ilgili düşüncelerini etkileyebilen sosyal ve kültürel bir olaydır. Turizm, birbirinden farklı yapılara sahip toplumlar arasında ilişkiler kurulmasına; farklı bilgi, görgü, gelenek ve kültür düzeyleri arasında etkileşime yol açarak kültürel çeşitliliğin sağlanmasına katkıda bulunmaktadır.





# Sanayi ve Hizmet Sektörünün Sosyal ve Kültürel Hayata Etkileri

Ekonominin sanayi ve hizmet sektörüne dayalı olduğu kentlerde, ekonomik etkinlikler kent yaşamı ve kent kültürünün oluşmasında belirleyici role sahiptir. Sanayi ve hizmet sektöründe çalışanların önemli bir bölümünün eğitim düzeyi ve ortalama gelirleri yüksek olduğu için sanatsal veya sportif faaliyetlere katılım yüksektir. **Tiyatro, sinema, konser ve spor alanları bu kişilerin katıldığı etkinliklerden bazılarıdır.**



ATATÜRK KÜLTÜR MERKEZİ, İSTANBUL, TAKSİM



Wembley Stadyumu, Londra, İngiltere

## **Şehirlerde Çocuk Gelişimi sağlamak için olanak fazladır.**

- >>Öncesi Eğitim Kurumları
- >>Bilim Sanat Merkezleri
- >>Çocuk Parklarının
- >>Bedensel Aktivite Merkezleri
- >>Özel Eğitim Merkezleri



## **Kadınların şehir ortamında iş olanakları daha fazladır.**

**İş çeşidi ve geliştirme imkanları fazla.**



## **Şehir hayatında engelli insanların:**

- Topluma Katılması
- Gündelik Yaşam İçinde Yer Almasına Yönelik Olanaklar Vardır. Kaldırımların Kullanıma Uygunluğu
- Toplu Taşıma Araçlarından Engelli Bireylerin Yararlanması Vb. İş Olanakları
- Sportif Faaliyetler Ve Kültürel Etkinlikler Engelli Bireylerin Sosyalleşmelerine Ve Toplumla Bütünleşmesini Sağlar.



# Haliç'teki Değişimin Sosyal ve Kültürel Etkileri



- **Haliç, 1800'lü yıllarda bir liman, ticaret ve gemi tezgâhı bölgesi olmuştur.** Haliç'te yaşayan nüfusun çoğu fabrikalarda çalışan insanlardan oluşuyordu.
- Fabrika bacalarından çıkan gazların havayı kirletmesi ve atıkların da Haliç'e dökülmesi nedeniyle yaşanan çevre kirliliği Haliç'i insanların çalışma zamanları dışında yanından bile geçmek istemediği bir bölge hâline getirmişti.
- Sanayi alanlarının işlevini yitirmesinin ardından yapılan dönüşüm projeleri sayesinde Haliç, yaşanabilir hale gelmiştir.
- İşlevini yitirmiş ve kullanılmayan sanayi tesisleri bu projeler ile birer kültür merkezine dönüştürülmüştür.

Türkiye'nin ilk büyük elektrik üretim santrali olan **Silahtarğa Santrali** günümüzde bir **üniversite** binası olarak kullanılmaktadır.



Osmanlı Dönemi'nde gemi çapası üretim atölyesi olarak kullanılan **lengerhane binası**, günümüzde müze hâline getirilmiştir.

1835 yılında kurulan **Feshane-i Amire** eskiden bir fes üretim fabrikası iken günümüzde fuar, kongre ve kültür merkezine dönüşmüştür.



# Silikon vadisi'nde Oluşan değişimin Sosyal ve Kültürel etkileri

- ABD'de Kaliforniya, San Jose Vadisi, meyve ve bal üretimi
- Altın yataklarının keşfedilmesiyle Kaliforniya, bir dönem "Altın Eyaleti" olarak anılmıştır.
- 1891'de Kaliforniya'nın eski valisi Lenand Stanford tarafından Stanford Üniversitesinin kuruldu.
- Üniversite'den mezun olan öğrencilerin bilgisayar, fotoğrafçılık ve elektronik alanlarındaki birçok büyük şirketi kurması bölgenin kaderini değiştirmiştir.

## Günümüzde Silikon Vadisi:

- Donanımdan yazılıma
- Medya firmaların
- Genel Ağ şirketlerine

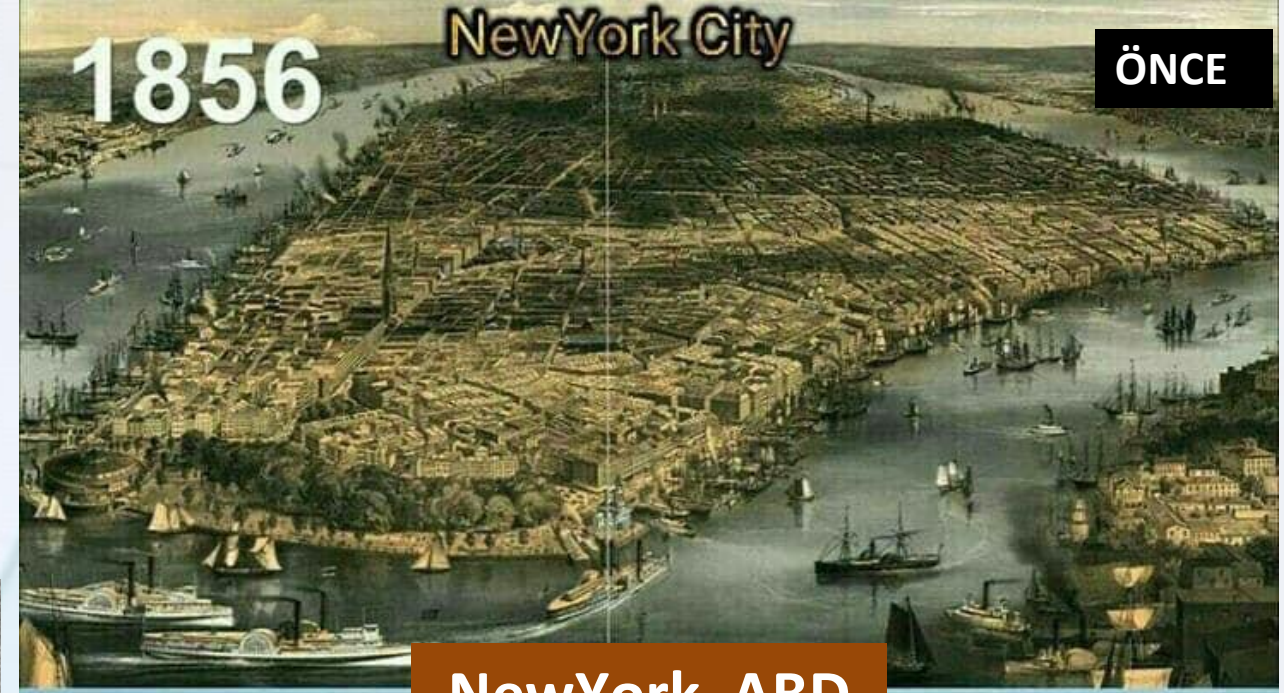
kadar dünyanın en zengin yatırımcılarının bulunduğu bir teknoloji merkezi hâline gelmiştir. Burada yaşayan insanların eğitim seviyesi yükselmiş ve bu değişim yaşam tarzlarının ve kültürlerin de değişmesini sağlamıştır.



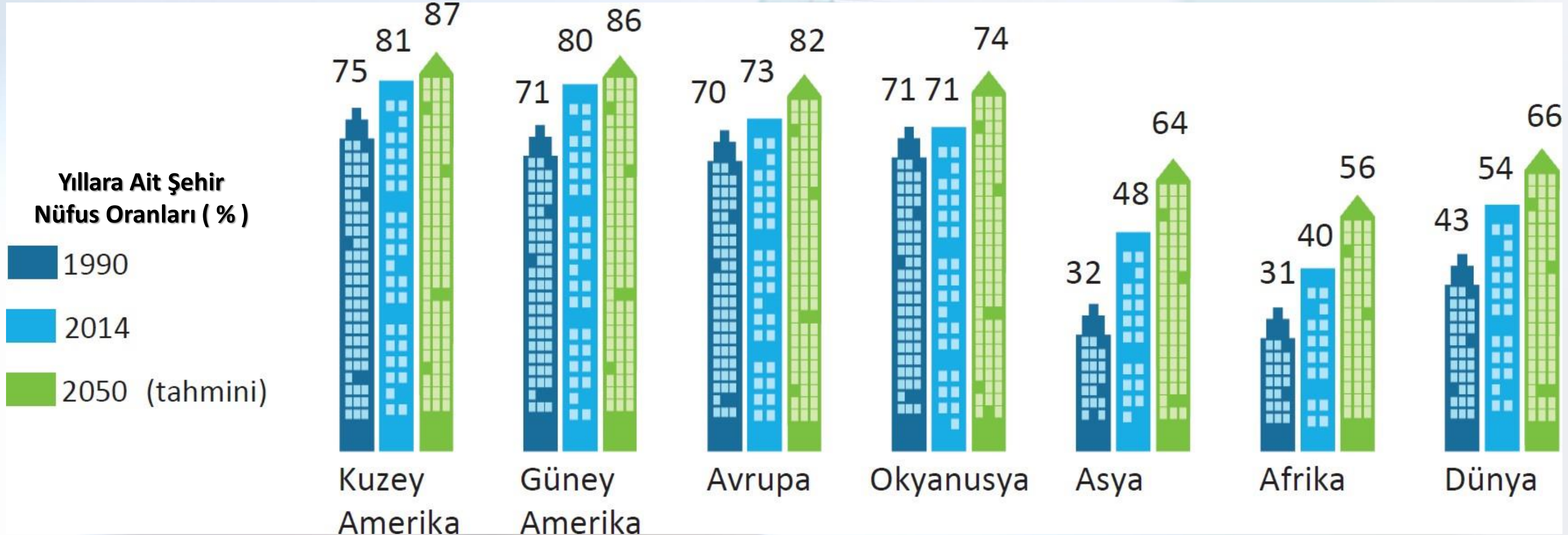
# Şehirleşme, Sanayi ve Göç İlişkisinin Toplumsal Etkileri

Uzun yıllar tarım yerleşmesiyle nüfusu ve yaşam standartları belirli bir seviyede olan şehirler, 1750'deki Sanayi Devrimi'yle başta Batı Avrupa olmak üzere önüne geçilemez bir değişim yaşamıştır. Önce maden kömürü, daha sonra petrolden gücünü alan makineler ham maddeleri mamul maddelere dönüştürmüş, yeni sanayi kolları ortaya çıkmış ve üretilen maddeler çeşitlenmiştir. Gelişen ticaretle birlikte dünyanın uzak kesimleri birbirine bağlanmıştır. Şehirler, yeni ekonomik sistemin verimliliği ve bilimsel gelişmeler sayesinde daha çok insanın evi hâline gelmiştir.

Dünyanın ilk sanayi kenti, Manchester



Milyarlarca insanın beslenme, korunma ve giyinme gibi ihtiyalarının yanında eşitli aletlerin karşılanması ancak sanayi ile mümkün olacağından şehirlerin cazibesi artmış, sunduėu farklı iş imkânları sayesinde büyük bir gö dalgası başlamıştır. Şehir nüfusu, Sanayi Devrimi ile sadece Avrupa Kıtası'nda değil tüm kıtalarda artış göstermiştir. İlerleyen dönemlerde de bu artışın devam etmesi beklenmektedir.



Kıtaların 1990, 2014 ve 2050 (tahmini) yılları şehir nüfus oranları BM, 2015

# KENTLEŐMEDEN KAYNAKLANAN BAŐLICA SORUNLAR

1

Plansız kentleşme ve gecekondulaşma



2

Çevre sorunlarının artması



3

İşsizlik artışı



4

Tarım ve orman arazilerinin kaybı



5

Gürültü kirliliğindeki artış



6

Kent içi yeşil alanlarının daralması



7

Güvenliğin azalışı

8

Trafik yoğunluğu



# Yoksulluğu ve zenginliği bir arada barındıran: Sao Paulo, Brezilya



- Sao Paulo, Brezilya'nın en önemli sanayi kentlerinden biridir.
- Çevresindeki şehrsel alan ve 20 milyonu bulan nüfusu ile Güney Amerika'nın en büyük kentidir.
- 1700'lerde küçük bir kasaba iken verimli topraklarında gelişen kahve üretimi sayesinde hızla büyümüştür. Kısa bir sürede sanayi, ticaret ve bankacılık merkezi hâline gelen kente birçok göçmen gelmiştir.
- Suç oranlarının da ciddi boyutlara ulaştığı şehirde her yıl ortalama 6.000 kişi silahlı saldırılar sonucu hayatını kaybetmektedir.

# Petrolden Gelen Zenginlik: Batman

Batman:

Nüfusu 900 olan bir köy iken

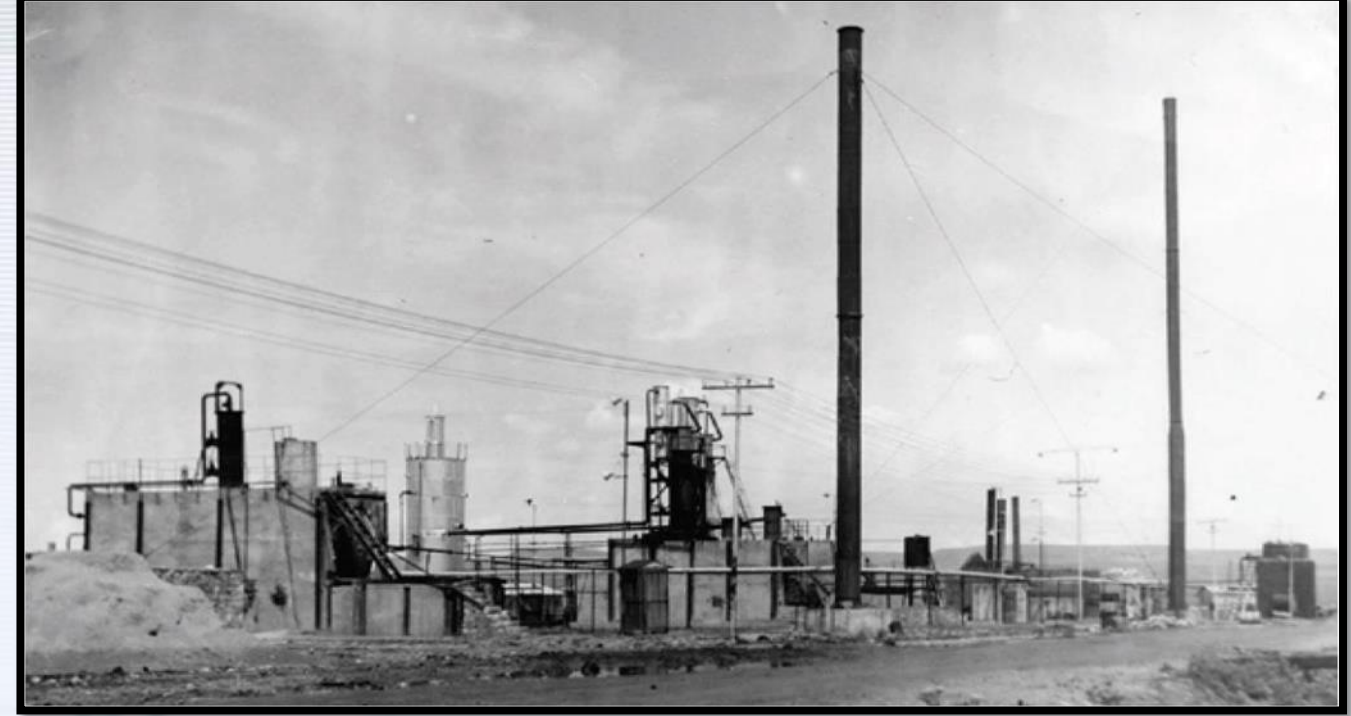
1940'ta petrol bulunmasıyla

- önce bucak sonra belediye,

- 1957'de ilçe

- 1990'da il statüsü kazanmıştır.

- Petrolün bulunduğu 1940'lı yıllarda kuru tarım ve hayvancılık ile geçinen Batman, petrol rafinerisinin kurulması ile büyük bir işçi göçüne uğramış ve nüfusu hızla artmıştır. 1954'te Türkiye Petrolleri Anonim Ortaklığı (TPAO) kurulması ile önemi artan şehir modern bir görünüm kazanmaya başlamıştır. İlerleyen dönemlerde Batman'a modern yollar yapılarak önemli kentler ile bağlantısı sağlanmıştır.



1953'te Batman'da kurulan ilk petrol rafinerilerinden bir görünüm



Günümüz Batman şehir merkezinden bir görünüm

# 2020 – AYT

**Sanayileşme sürecine bağlı olarak büyüyen şehirlerde;**

I. şehirlere olan göçün hızlanması,

II. tarımsal üretimin artması,

III. ulaşım hizmetlerine talebin artması

**durumlarından hangileri ortak özellik gösterir?**

A) Yalnız I

B) Yalnız II

C) Yalnız III

D) I ve II

I ve III

Sanayi Devrimi süreciyle şehirlerde tarım dışı fonksiyonlar hızla gelişerek çeşitlenmiş buna bağlı olarak, var olan şehirler büyümüş, yeni şehirler kurulmaya başlanmıştır.

**Bu şehirlerin sayısının ve nüfusunun artması üzerinde aşağıdakilerden hangisinin etkisi daha fazla olmuştur?**

- A) Göçlerin artması
- B) Ulaşımın gelişmesi
- C) Tüketimin artması
- D) Sağlık olanaklarının daha iyi olması
- E) Alışveriş merkezlerinin kurulması

- I. Sağlık hizmetlerinin yetersizliği
- II. Barınma olanaklarının yetersizliği
- III. Kültürel faaliyetlerin yetersizliği

**Yukarıdakilerden hangileri, sanayileşmenin etkisiyle hızla gelişen şehirlere göç eden insanların karşılaşılabilecekleri yaşamsal sorunlar arasında yer almaz?**

- A) Yalnız I
- B) Yalnız II
- C) Yalnız III
- D) I ve II
- E) II ve III

# 2018 – AYT

Günümüz toplumlarının bir bölümünün gelecek için en önemli hedefleri arasında, bilginin ve nitelikli insan gücünün artırılması ve refah seviyesinin yükseltilmesi bulunmaktadır.

**Bu hedeflere ulaşmada;**

- I. bilgi ve teknolojinin geliştirilmesi,
- II. kaynak verimliliğinin artırılması,
- III. modern şehirlerin kurulması,
- IV. nüfus artışının sağlanması

**faaliyetlerinden hangileri daha fazla etkili olacaktır?**

- A) I ve II                      B) I ve III                      C) II ve III  
D) II ve IV                      E) III ve IV

## KAYNAKÇA

12. Sınıf MEB Kitabı

<https://www.britannica.com/place/Sao-Paulo-Brazil>



irfanlandiya\_cografya

[www.irfanakar.com](http://www.irfanakar.com)



irfan Akar

